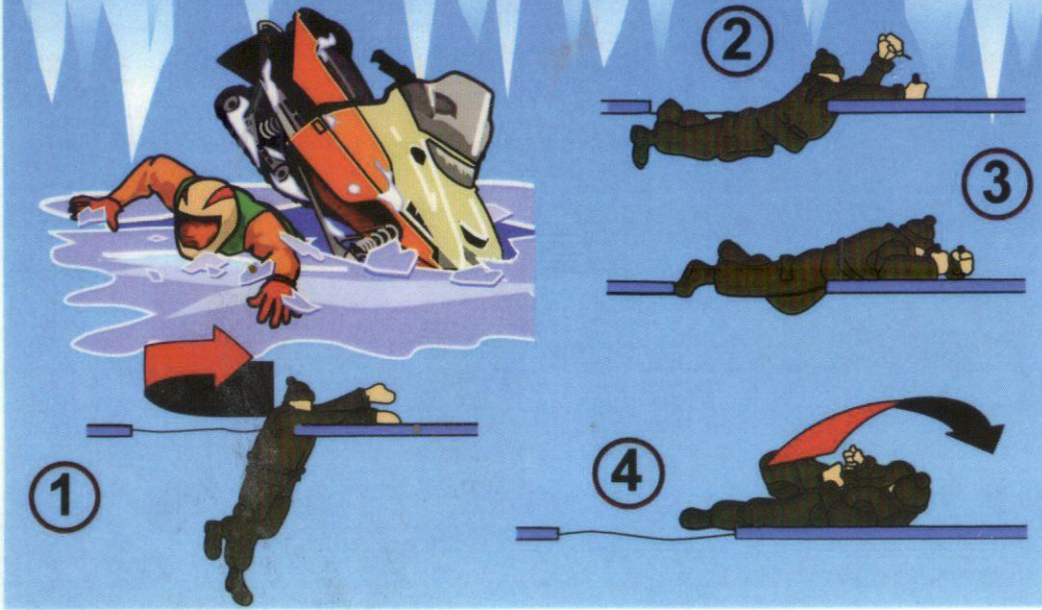
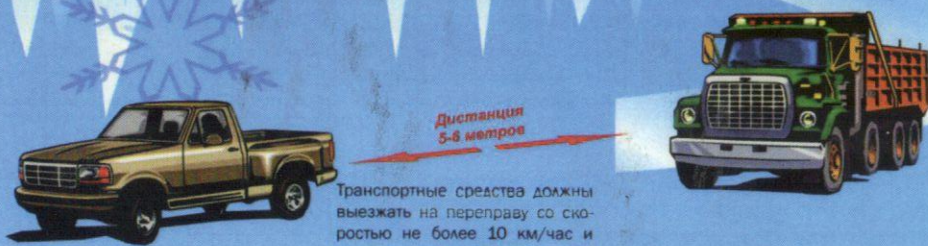


ТЕХНИКА СПАСЕНИЯ УТОПАЮЩЕГО В ЗИМНЕЕ ВРЕМЯ

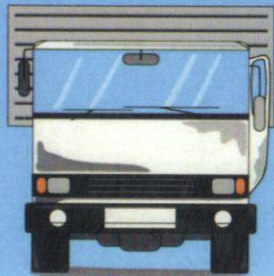


МЕРЫ БЕЗОПАСНОСТИ ВОДИТЕЛЕЙ ТРАНСПОРТНЫХ СРЕДСТВ НА ЛЬДУ



Дистанция 5-6 метров

Транспортные средства должны выезжать на переправу со скоростью не более 10 км/час и двигаться на первой или второй передаче.

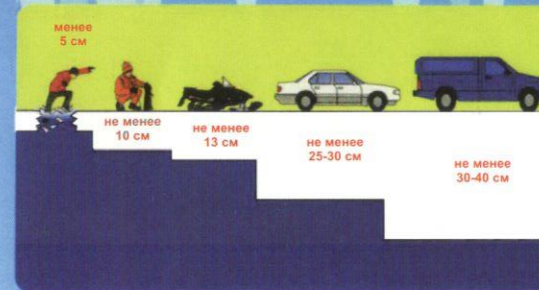


Двери транспортных средств должны быть открыты.

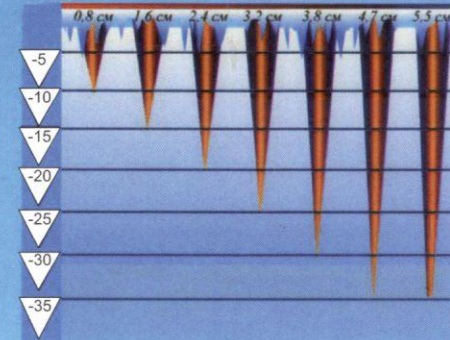
Реми безопасности водителя и пассажиров отстегнуты.



БЕЗОПАСНАЯ ТОЛЩИНА ЛЬДА



t воздуха	Начальная толщина льда (м) Утолщение льда (см/сутки)	Начальная толщина льда (10 см) Утолщение льда (см/сутки)
-5	0,8	0,6
-10	1,6	1,1
-15	2,4	1,7
-20	3,2	2,3
-25	3,8	2,9
-30	4,7	3,4
-35	5,5	4,0



Пренебрежение информационными табличками и щитами на берегу при спуске на лед приводит к несчастным случаям.

Безопасным для перехода является лед с зеленоватым оттенком и толщиной не менее 7 сантиметров.

Категорически запрещается проверять прочность льда ударом ноги.

МЕРЫ БЕЗОПАСНОСТИ ПРИ РЫБНОЙ ЛОВЛЕ

СОВЕТЫ ПО ТЕХНИКЕ БЕЗОПАСНОСТИ

- внимательно слушать предупреждения по радио и телевидению и следовать им;

- если не уверен в толщине льда - лучше не выходить на него;

- выходить на лед лучше по уже протоптанному тропам, при этом идти следует по одному;

- сообщать о своей зимней рыбалке своим друзьям и близким, чтоб у них были ваши точные координаты;

- не выходить на край водоема;

- не делать несколько лунок рядом;

- если слышно потрескивание - не рисковать, отойти на безопасное место, желательно по своим же следам.



Во время рыбной ловли нельзя пробивать много лунок на ограниченной площади, собираться большими группами. Каждому рыбаку рекомендуется иметь с собой спасательное средство в виде шнура длиной 12-15 метров, на одном конце которого закреплен груз весом 400-500 грамм, на другом изготовлена петля для крепления шнура на руку.

